



Traitements vasculaires



COUPEROSE

ANGIOMES

ROUGEURS DIFFUSES

TÉLANGIECTASIES

ROSACÉE

VARICOSITÉS

CLINIQUEMENT PROUVÉ

EFFICACE ET SÛR



Des veinules disgracieuses vous contrarient ? Ellipse vous vient en aide !

Vous n'aurez bientôt plus à vous préoccuper en permanence de dissimuler ces vaisseaux disgracieux par le port de collants foncés ou par le maquillage.

Le système Ellipse repose sur l'interaction entre la lumière et la peau; par l'émission de flashes de lumière intense, il fait disparaître rapidement ces veinules apparentes qui déparent votre visage ou vos jambes.

Quelle est l'action du traitement Ellipse ?

Ces veinules ou rougeurs sont des petits vaisseaux sanguins à la surface de la peau. Le sang contient de l'hémoglobine, substance qui a la particularité d'absorber un certain spectre de lumière. La technologie I²PL utilise le double filtrage qui élimine les longueurs d'onde inefficaces et dangereuses pour ne garder que la lumière sûre et adaptée à ce traitement.

Lors du flash, la lumière est absorbée par l'hémoglobine et transformée en chaleur. Celle-ci détruit la protéine contenue dans les parois du vaisseau malade, lequel va progressivement et en toute sécurité disparaître à l'issue du traitement.

Pour assurer une transmission optimale de la lumière jusqu'aux vaisseaux sanguins, le médecin commencera par appliquer une fine couche de gel sur votre peau, comme pour une échographie.

Quels vaisseaux traiter ?

Tous les vaisseaux du corps sont susceptibles d'être traités mais les vaisseaux superficiels du visage, du décolleté ou des jambes font l'objet

des soins les plus fréquents. Les résultats les plus remarquables sont obtenus sur les peaux claires ; plus la peau est claire, plus le contraste est important entre celle-ci et les vaisseaux, ce qui rend le traitement plus facile.

Mais en tout état de cause, Ellipse dispose de réglages préprogrammés pour délivrer l'énergie adaptée aux différents types de peau.

Quelle est la durée des soins ?

Le prisme de verre de l'applicateur Ellipse présente une large surface active de sorte que plusieurs vaisseaux peuvent être traités par un seul flash. La durée de la séance dépend de la zone et du nombre de vaisseaux distincts à traiter ; d'une façon générale, 10 à 20 minutes suffisent.

Le nombre de séances varie en fonction de la gravité des lésions et de leur localisation mais les études cliniques ont confirmé qu'en général 1 à 4 séances étaient nécessaires, à un mois d'intervalle.

Est-ce douloureux ?

La notion de douleur est propre à chaque individu mais aucune forme d'anesthésie n'est requise ici. La sensation souvent exprimée est celle d'un élastique claquant sur la peau suivie d'un sentiment de chaleur pendant plusieurs minutes. Refroidir la peau constitue donc un soulagement apprécié.

Des précautions sont-elles nécessaires avant et après le traitement ?

Le bronzage résultant d'une accumulation de mélanine dans la peau, il doit absolument être évité avant et pendant le traitement, sous toutes ses formes (exposition au soleil, solarium, auto-bronzants). À défaut, votre peau bronzée absorbera une partie de la lumière au détriment de la cible visée (les vaisseaux sanguins), et l'efficacité du traitement s'en trouvera affaiblie.



En principe, aucun soin particulier n'est nécessaire après le traitement ; néanmoins, les personnes ayant une peau sensible apprécieront l'application d'une pommade apaisante durant quelques jours.

Par ailleurs, il est fortement recommandé de limiter l'exposition au soleil et d'utiliser pendant plusieurs semaines une crème solaire d'un indice de protection SPF de 30 au minimum.

Lorsque le traitement concerne les jambes, des bas de contention doivent être portés une quinzaine de jours.

Si les veines les plus épaisses ont fait l'objet d'un autre traitement préalable (chirurgie, sclérothérapie), il convient d'attendre un mois au minimum avant d'effectuer la première séance avec Ellipse afin que la cicatrisation soit d'abord parfaitement achevée.

Quelle assurance puis-je avoir sur la sécurité et l'efficacité d'Ellipse ?

Des études cliniques poussées sont menées par des dermatologues réputés avant la mise en service des applications. Les résultats de ces études sont régulièrement publiés dans les revues médicales internationales de référence. Nous vous invitons à les consulter sur le site Internet d'Ellipse, www.ellipse.org.

Les réglages utilisés lors de votre traitement sont ceux dont les dermatologues ont jugé lors de ces études qu'ils conciliaient expressément efficacité et sécurité.

Les photos parlent d'elles-mêmes !

Traitement des veines apparentes



**Avant
le traitement**



**Après
deux séances**



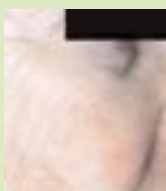
**Avant
le traitement**



**Après
deux séances**



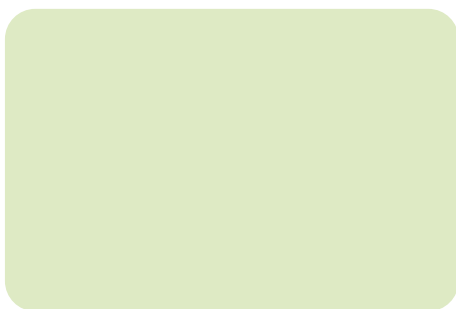
**Avant
le traitement**



**Après
deux séances**

Consultez le site www.ellipse.org pour voir d'autres photos démontrant l'efficacité des traitements Ellipse.

Pour obtenir des informations complémentaires, consultez
votre Médecin :



Importateur exclusif pour la France et le Maghreb :
LCA. Les Compétences Associées.
22 rue de l'Agenais - 34080 MONTPELLIER
www.lca-lr.com



Ellipse est une marque déposée de Danish Dermatologic
Development A/S (DDD) fabricant de systèmes fondés sur le
principe de la lumière pulsée pour les soins dermatologiques et
esthétiques. DDD est reconnu par les médecins du monde
entier pour la qualité d'Ellipse et de ses services.

Danish Dermatologic Development A/S. Hoersholm.
Danemark. Tous droits réservés.
